

جامعة تكريت
كلية التربية للنبات
قسم علوم الحياة
المرحلة الاولى



الاحياء المعاصر

"مملكة البدائيات"

المحاضرة الثالثة

م.م خنساء احمد حسن

مملكة البدائيات Prokaryota

بعض الأمثلة على عالم البدائيات :

١- البكتيريا Bacteria

وهي أكثر الكائنات الحية انتشارا على سطح الأرض.

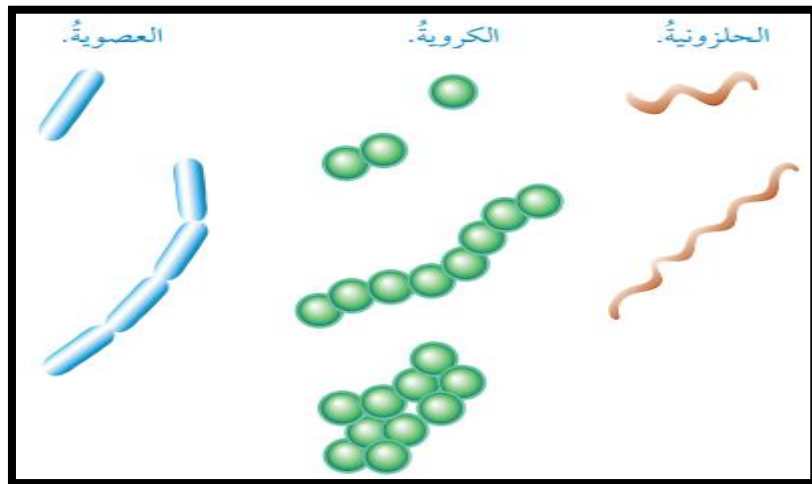
أشكال البكتيريا:

١- كروية

٢- عصوية

٣- حلزونية

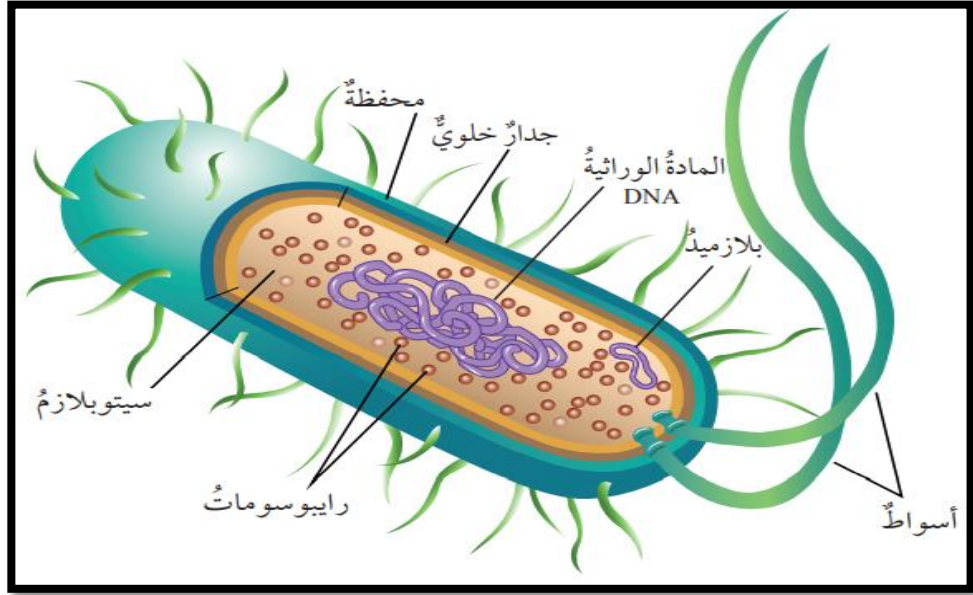
٤- سوطية



أشكال البكتيريا

تركيب الخلية البكتيرية:

- ١- الأسواط : في بعض الأنواع تنشأ من الغشاء البروتوبلازمي وتستخدم في الحركة.
- ٢- النتوءات : توجد غالباً في الأنواع الممرضة منها لتساعد على الالتصاق بخلايا العائل .
- ٣- يتكون من جدار خلوي يحدد شكل الخلية.
- ٤- الغشاء البلازمي يحيط بمحتويات الخلية ويتحكم في مرور المواد من وإلى سيتوبلازم الخلية.
- ٥- السائتوبلازم: ويحتوي على المكونات الأساسية للخلية البكتيرية بما فيها المادة الوراثية التي تظهر على شكل خيوط من الكروموسومات تنتشر في السائتوبلازم لا يحيط بها غشاء نووي.



تركيب خلية بكتيرية

٢- الطحالب الخضراء المزرقة Cyanophyta

ومثال عليها طحلب النوستوك Nostoc



طحلب النوستوك

مملكة الطليعات Protista

يتراوح طولها من (٣- ١٠٠٠) ميكرومتر تختلف أنواعها في طبيعة حركتها كأن تكون أميبية أو سوطية أو هديبية أو عديمة الحركة.

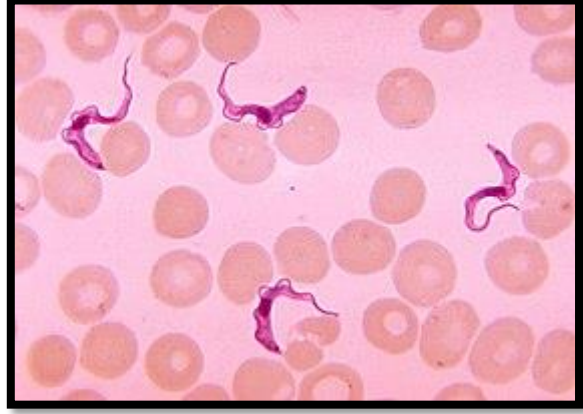
وتتضمن هذه المملكة عدة شعب منها :

1-شعبة السبوريات Sporozoa

مثال عليها البلازموديوم Plasmodium الذي ينقل مرض الملاريا.

2-شعبة السوطيات الحيوانية Zoomastigina

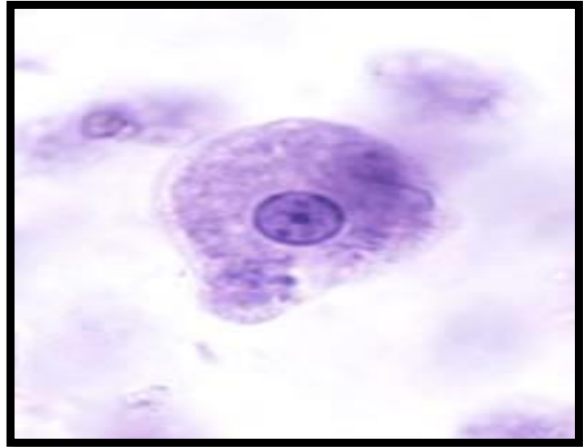
مثل طفيلي التريبانوسوما Trypanosoma .



طفيلي التريبانوسوما

3-شعبة اللحيمات Sarcodina

من أمثلتها Entamoeba .



طفيلي الانتاميبا

4-شعبة حاملات الأهداب Ciliophora

من أمثلتها البراميسيوم Paramecium



البراميسيوم تحت المجهر

وتتضمن هذه المملكة أنواع من الطحالب وحيدة الخلية منها :

١-شعبة السوطيات **Euglenophyta**

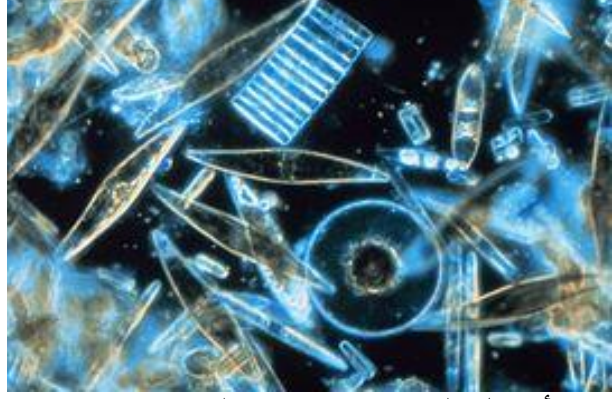
أحادية الخلية لها نواة حقيقية تتحرك بواسطة السوط ، ومن الأمثلة عليها اليوجلينا Euglena.



اليوجلينا تحت المجهر

٢-شعبة الطحالب الذهبية **Chrysohyta**

طحالب ذات أشكال متعددة وحجوم متنوعة ، ومن الأمثلة على هذه الشعبة الدياتومات Diatoms.



أشكال الدياتومات تحت المجهر

مملكة الفطريات Fungi

تقسم الفطريات إلى عدة شعب منها :

١-شعبة الفطريات البيضية Oomycota

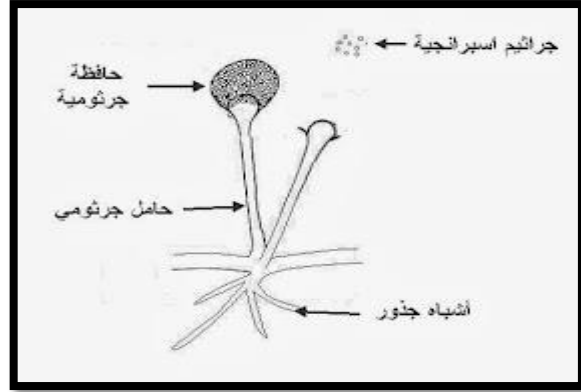
مثل فطر البياض الزغبي.



فطر البياض الزغبي

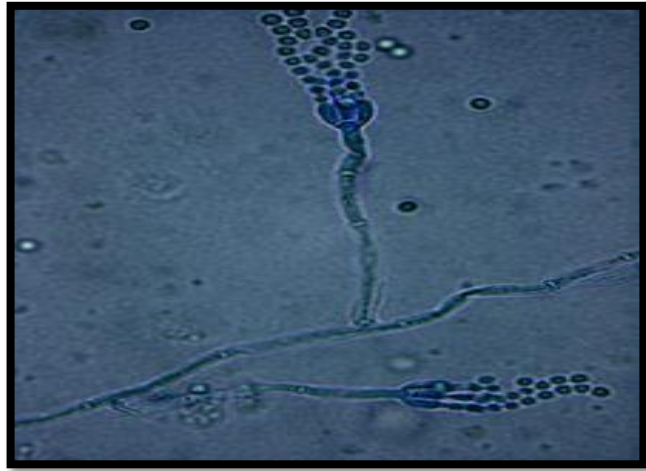
٢-شعبة الفطريات اللاقية Zygomycota

أفضل ما يمثل هذه المجموعة من الفطريات هو عفن الخبز Rhizopus



فطر عفن الخبز تحت المجهر

٣-شعبة الفطريات الكيسية *Ascomycota*
 مثال على هذا النوع فطر البنسيليوم *Penicillium*



فطر البنسيليوم تحت المجهر

٤-شعبة الفطريات البازيدية *Basidiomycota*
 مثال على هذه الشعبة العرھون *Mushroom*.



فطر العرھون