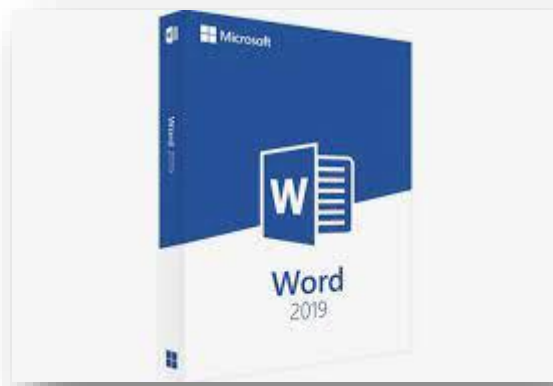




وزارة التعليم العالي والبحث العلمي
جامعة تكريت
كلية التربية للبنات
قسم الرياضيات

الحاسوب



MICROSOFT WORD 2019
مايكروسوفت ورد 2019
م.م. فرح عامر عبد العزيز
رئيس مبرمجين

Email:- Farah.amer@tu.edu.iq

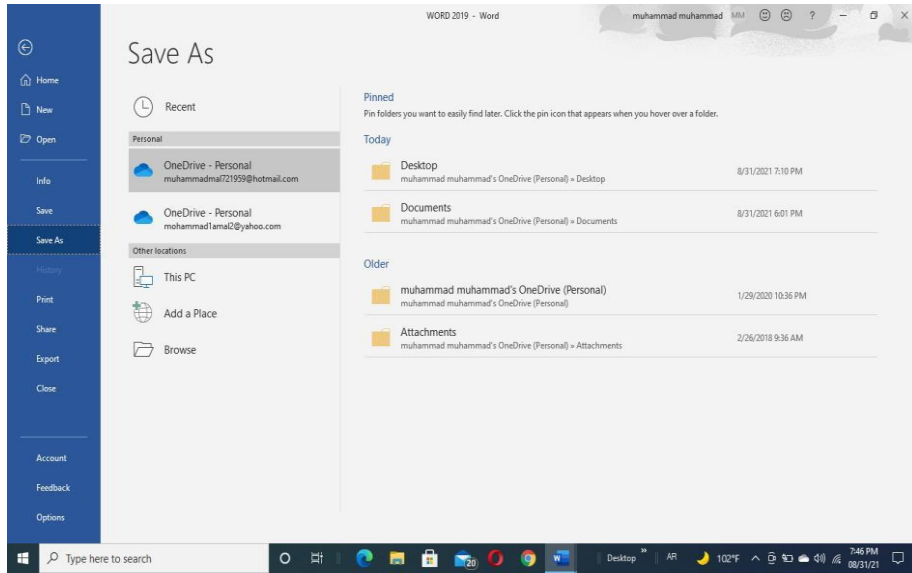


حفظ المستند

Saving The Document

بعد الانتهاء من جميع الأجراء آت على المستند تتم عملية حفظه كما يأتي

ننقر File فتفتح لنا قائمة الملف File وفيها ننقر Save فتظهر لنا نافذة Save As كما يأتي:



في هذه النافذة عندما ننقر One Drive- Personal يمكننا البحث عن أي

ملف تم تخزينه سابقا في ال Sky Drive وفتحه

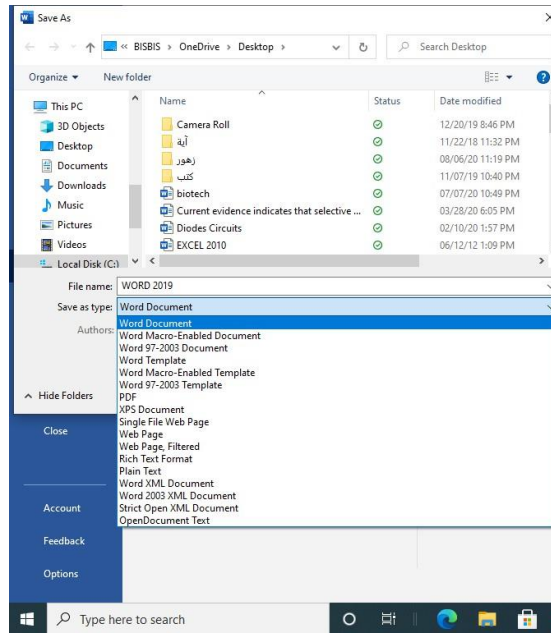
عندما ننقر This PC يمكننا تخزين المستند في أي مكان من الأماكن المتاحة

في الحاسبة كما هو الحال في عمليات التخزين في الإصدارات السابقة للبرنامج .

يمكن تحديد أي تنسيق من التنسيقات الخاصة بملفات برنامج ال WORD عن

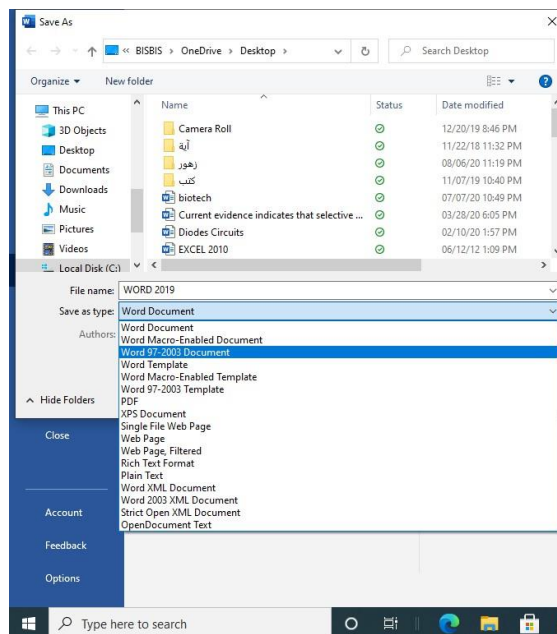
طريق السهم الخاص بمربع حفظ بنوع Save As Type فتظهر قائمة

منسدلة فيها مجموعة من خيارات تنسيق الملفات كما في الشكل



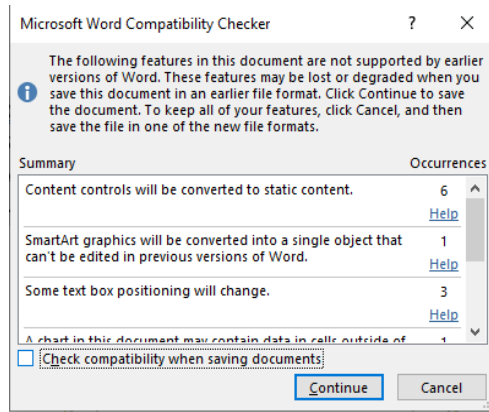
يمكن حفظ المستندات التي تم أنشائها باستخدام WORD 2019 في إصدارات سابقة من WORD مع الأخذ بنظر الاعتبار فقدان بعض المواصفات الخاصة ب WORD 2019 ولحفظ المصنف لاستخدامه في الإصدارات السابقة ل WORD نتبع ما يأتي

ننقر قائمة File ثم ننقر Save as وفي النافذة التي ستظهر ننقر الشريط الأخير Save as type ومن القائمة الفرعية نختار Document 97-2003 Word كما في الشكل.



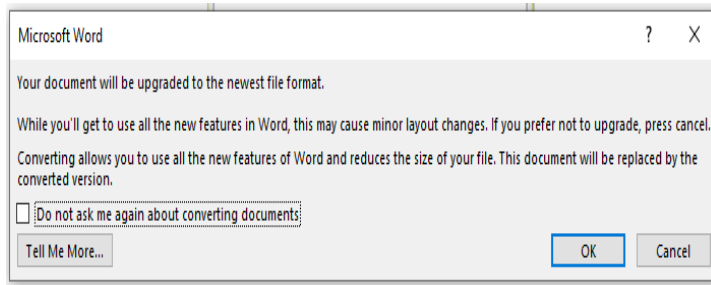
في شريط أسم الملف File name ندخل أسم الملف ثم ننقر Save عند حفظ
المستند بأصدار سابق ل WORD تظهر نافذة مدقق التوافق Compatibility
Checker التي تظهر فيها العناصر التي ستظهر بشكل مختلف في
الإصدارات السابقة WORD

عندما ننقر متابعة Continue يتم حفظ المستند في تنسيق
Word 2003/97 أو ننقر ألغاء Cancel كما في الشكل



في هذا الوضع يمكن فتح مستندات Word2003-97 وتحريرها وحفظها
ولكن يتعذر الاستفادة من الميزات الجديدة الموجودة في WORD 2019
إذا أردنا تحويل المستند من وضع التوافق Compatibility Mode
الى WORD 2019 نتبع ما يأتي :

ننقر ملف File ثم ننقر Info ثم وضع التوافق Compatibility mode
تحويل Convert فتظهر نافذة Microsoft Word فننقر موافق OK
كما في الشكل



خيارات الحفظ

The Saving Options

ننقر السهم الخاص بمربع حفظ بنوع Save As Type فتظهر قائمة منسدلة فيها مجموعة من خيارات تنسيق الملفات كما في الشكل المذكور في الفقرة السابقة حيث

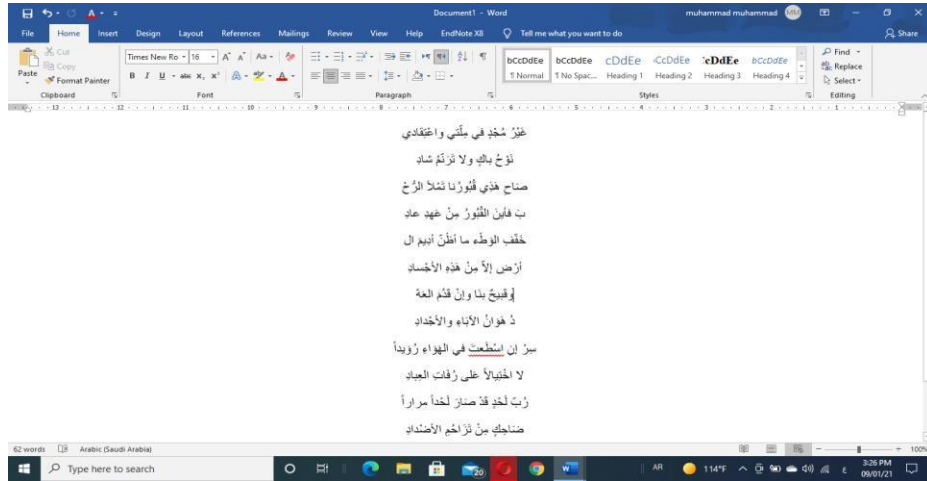
يمكن حفظ المستند كملف نصي وفي هذه الحالة يأخذ الامتداد txt حيث يمكن فتح هذه الملفات بواسطة تطبيق المفكرة. Notepad . في هذا التطبيق يتم حفظ نص المستند فقط وتظهر الحروف والفراغات وعلامات الجدولة وعلامات التنقيط. أما الجداول والألوان والصور والأنماط فال تظهر عند غلق الملف وأعادته فتحه

باستخدام زر الفأرة الأيمن واختيار فتح ب Open With ثم Microsoft Word ستختفي جميع التنسيقات الموجودة فيه

يمكن حفظ المستند بتنسيق صفحة ويب Web Page في هذه الحالة يأخذ الامتداد html يعتبر هذا التنسيق الرئيسي لخرن صفحات الويب لاستخدامه في مستعرض الويب Internet

Explorer أو Netscape أو غير ذلك عند غلق الملف وأعادته فتحه

- فإنه يفتح في مستعرض الويب كما



يمكن حفظ المستند بتنسيق النص الغني Rich Text Format RTF في هذه الحالة تتمكن من نقل المستند الى أنظمة تشغيل أخرى كـ Macintosh و IBM وغيرها مع العلم بأنه يأخذ مساحة واسعة عند الحفظ

يمكن حفظ المستند بتنسيق المستند النقال PDF حيث يتحول مستند الـ WORD الى صورة ولا يمكن التعديل على النص فيها

يمكن حفظ المستند بتنسيق قالب وورد Word Template أو أي تنسيقات أخرى متوفرة في القائمة المنسدلة المذكورة أعلاه

عندما ننقر Add a Place يمكن خزن المستند في أماكن أخرى